

みずほじどうかん発信

おうちで
やってみよう！

No.2



きんぎゅうじたいせんげん 5がつまつ えんちょう
緊急事態宣言が5月末まで延長されましたが、みなさん、どんなふうにおうちで

すごしていますか？

こんかい
今回は、「みずっちをさがせ！」に挑戦してもらいます。

した がぞう みずほじどうかん
下の画像に瑞穂児童館のキャラクター「みずっち」  なんにん
が何人か隠れているか

さが
探してみてくださいね♪ それでは、よ～い、スタート！！



こたえは・・・次のページ（裏面）をみてね！

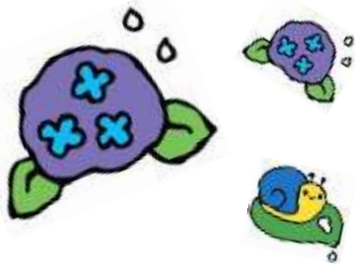
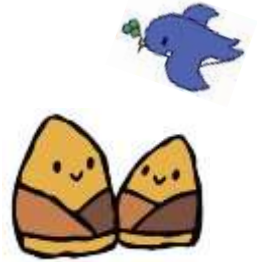
↓ ↓
こたえ……の前に、みずほじどうかんの^{まめちしき}豆知識コーナー！

みずほじどうかんのキャラクターを紹介するよ♪



みずっち

みずほじどうかんの
瑞穂児童館のメインキャラクター。性別…女の子(?)
好きな食べものは、^{ごろう}桜もち♡



やまさん

みずほじどうかんの
瑞穂児童館の前を流れる山崎川の妖精。
胸のおさかながトレードマーク。



ズッキーニン

みずっちの愛犬。よく野菜のズッキーニとの因果関係を
聞かれますが、まったく関係ないだわんっ(笑)

みずほじどうかんのキャラクター、これからもよろしくお願ひしませーす！！



こたえ：かくれていたみずっちは、10人でした！みんな正解した？