

みなさまの 地域福祉活動を応援します!!

【 事業経費の助成 】



助成額

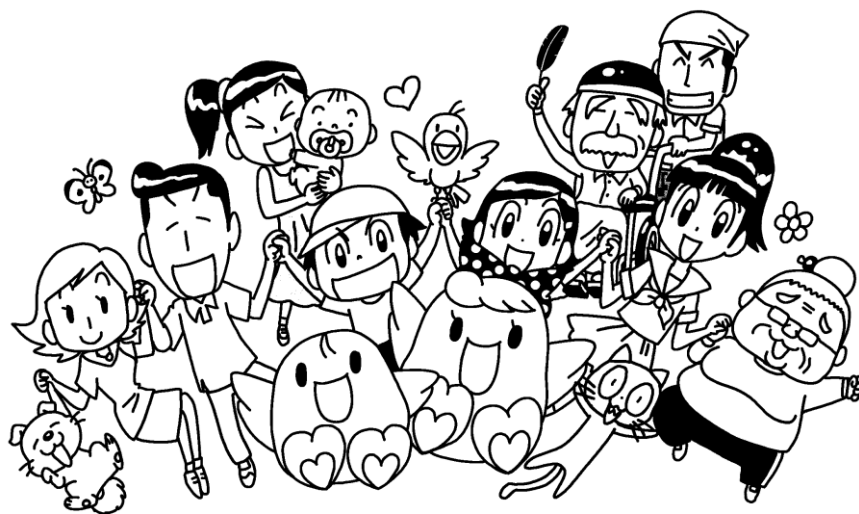
1事業上限: **5万円**
(助成総額: **40万円**)

応募締切 **7月2日(月) 必着**

瑞穂区内のボランティアグループやNPO法人などが実施する、



【地域福祉活動の推進】を目的とする活動などに対して、事業経費を助成します。



たくさんのご応募をお待ちしています!

手話通訳や要約筆記が必要な方は、6/15(金)までにお申し出ください。

社会福祉法人 名古屋市瑞穂区社会福祉協議会

Tel 841-4063

Fax 841-4080

web サイト <http://www.mizuho-shakyo.jp>

- この助成事業は、『共同募金配分金』および『共同募金公開プレゼンテーションによる助成審査会実施支援事業配分金』を財源としています。

