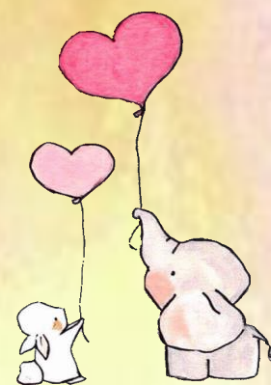


ボランティア入門講座～傾聴編～ プログラム

回	日程	講座内容	講師	会場
1	11月22日(木) 13:30 ～15:30 ※この日は午後 です!	オリエンテーション ・ボランティアとは? ・傾聴の基本① ～傾聴ってどんなこと～	講座主催者、 地域ボランティア グループかがやき	瑞穂区在宅サー ビスセンター 1階 研修室
2	11月29日(木) 10:00～ 12:00	傾聴の基本② ～相手に寄り添う心で 耳を傾けよう～		
3	12月3日(月) ～ 12月7日(金) のいずれか一日	体験学習 「話し相手をしてみよう」	地域ボランティア グループかがやき	各実習先
4	12月13日(木) 10:00～ 12:00	「体験発表・交流会」 ・これからの活動に向けて ・楽しく交流会	講座主催者、 地域ボランティア グループかがやき	瑞穂区在宅サー ビスセンター 1階 研修室

主催：名古屋市瑞穂区社会福祉協議会

企画・運営：地域ボランティアグループかがやき



切り取らず
このまま
FAXして
ください

FAX: 841-4080

ボランティア入門講座～傾聴編～ 参加申込書

(ふりがな) 氏名	(才)	性別 (どちらか〇)	男・女
住所	〒		
電話番号		FAX	